

GÎTE LES VENTS D'ANGES - POMPORT - PAYS DE BERGERAC

GÎTE LES VENTS D'ANGES

Location de Vacances pour 12 personnes à Pomport -
Pays de Bergerac

<https://gitelesventsdanges.com>



Laurent et Valérie LAMBERT

☎ 0032 487 839 160
☎ 0032 474 298 068

A Gîte les Vents d'Ange : Le Malveyrein 24240
POMPORT





Gîte les Vents d'Ange



Maison



12

personnes



5

chambres



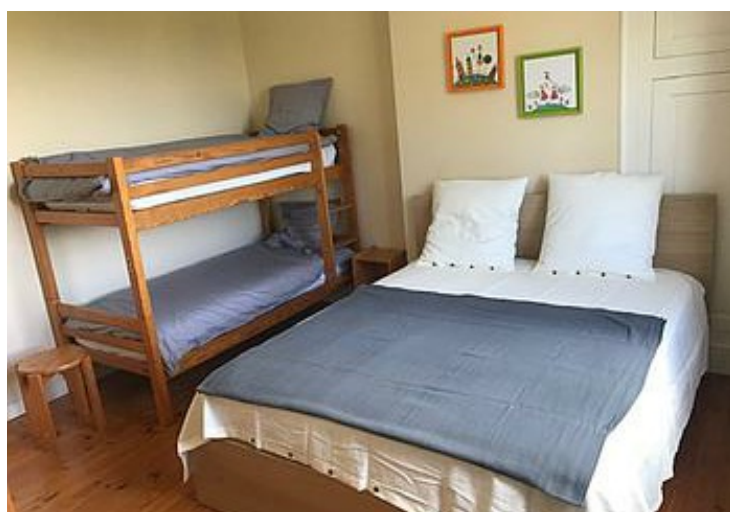
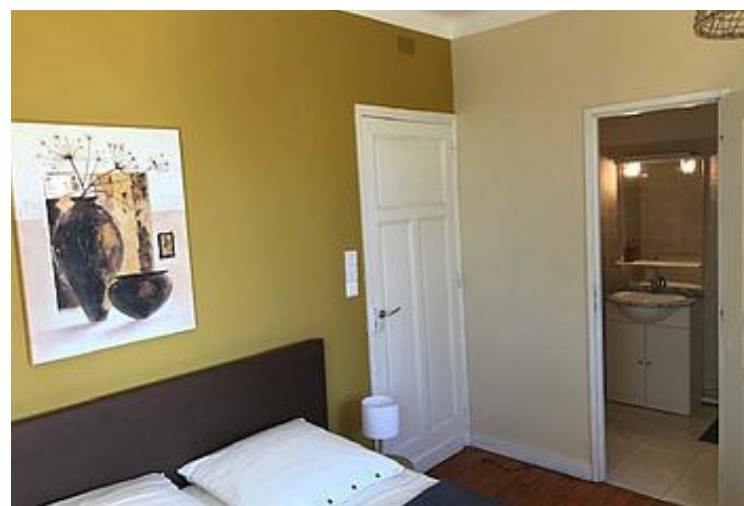
0

m²

Le bonheur entre amis ou en famille en plein cœur du Périgord.

Gîte idéal pour 12 personnes (10 adultes + 2 à 4 enfants)
Village très calme, belle situation avec vue sur la vallée de Bergerac.
Piscine (10 x 5 m) privée et chauffée du 01/05 au 01/10 selon météo.
Terrasse privée avec barbecue et terrain de pétanque éclairé.
Terrain de 12 ares attenant aux parcelles de vigne, jeux pour enfants.
Dégustation possible à quelques mètres du gîte.
5 chambres avec salle d'eau privée (évier - douche - wc)
Chambre au RDC pour PMR (Personne à Mobilité Réduite)
Lit et matériel bébé disponible (chaise haute - petite baignoire)
Piste de karting en plein air à 5 min. du gîte

Le prix comprend les charges, le WIFI , et les serviettes de bain.
Supplément obligatoire :150€ pour le nettoyage
Supplément en option : 10€ / personne pour la fourniture des draps de lit





Pièces et équipements

<i>Chambres</i>	Chambre(s): 5 Lit(s): 9	dont lit(s) 1 pers.: 4 dont lit(s) 2 pers.: 5
<i>Salle de bains / Salle d'eau</i>	Salle de bains avec douche Sèche cheveux	Salle de bains privée Sèche serviettes
	Salle(s) de bains (avec baignoire): 5 Salle(s) d'eau (avec douche): 5	
<i>WC</i>	WC: 6 WC privés	
<i>Cuisine</i>	Cuisine Appareil à raclette Combiné congélation Four Lave vaisselle	Plancha Congélateur Four à micro ondes Réfrigérateur
<i>Autres pièces</i>	Séjour	Terrasse
<i>Media</i>	Câble / satellite Wifi	Télévision
<i>Autres équipements</i>	Lave linge privatif Matériel de repassage	Sèche linge privatif
<i>Chauffage / AC</i>	Chauffage	
<i>Exterieur</i>	Abri couvert Barbecue Jardin privé Salon de jardin	Abri pour vélo ou VTT Cour commune Jardin Terrain non clos
<i>Divers</i>		

Infos sur l'établissement



Communs

Sur une exploitation viticole



Activités



Réseaux

Accès Internet



Stationnement

Parking

Parking privé



Services

Location de draps et/ou de linge

Nettoyage / ménage



Extérieurs

Terrain de pétanque
Piscine chauffée

Piscine privative

A savoir : conditions de la location

Arrivée Dès 14h00

Départ Pour 11h00

*Langue(s)
parlée(s)* Anglais Français Néerlandais

*Annulation/
Prépaiement/
Dépot de
garantie*

*Moyens de
paiement* Espèces Virement bancaire

Ménage En supplément (obligatoire) : 150 €

*Draps et Linge
de maison* En supplément (optionnel) : 10€ / pers.

*Enfants et lits
d'appoints* Lit bébé
+ Chaise haute + petite baignoire

*Animaux
domestiques* Les animaux ne sont pas admis.

Tarifs (au 15/04/26)

Gîte les Vents d'Ange

Le prix comprend les charges et la taxe de séjour, ainsi que les serviettes de bain. Supplément (obligatoire) : 150€ pour le nettoyage
Supplément (optionnel) : 10€ / personne pour la fourniture des draps de lit.

Tarifs en €:	Tarif 1 nuit en semaine (L, M, M, J, D)	Tarif 1 nuit en weekend (V ou S)	Tarif 2 nuits weekend (V+S)	Tarif 7 nuits semaine
--------------	--	-------------------------------------	--------------------------------	-----------------------

Aucun tarif renseigné (contactez le propriétaire)

Mes recommandations

Loisirs au Pays de Bergerac

Déguster

OFFICES DE TOURISME DU PAYS DE BERGERAC

WWW.PAYS-BERGERAC-TOURISME.COM



La Boucherie

+33 5 53 58 62 85

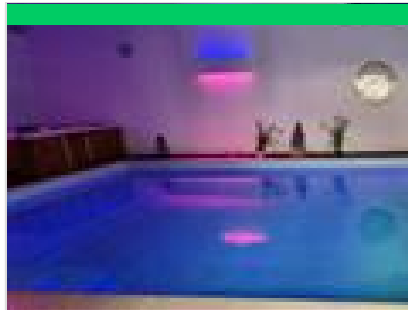
21 Route de Bordeaux

<https://www.la-boucherie.fr/Restaurant/>

5.2 km

SAINT-LAURENT-DES-VIGNES  

Le Restaurant est le spécialiste de la Viande et offre chaque jour à ses clients des produits de grande qualité sans oublier ses salades et planchettes apéritives le tout servi dans une ambiance originale et conviviale.



Le Miroir des étoiles : Espace balnéo

+33 5 53 58 14 81

86 Route de La Ferrière

<http://www.lemiroirdeseetoiles.com>

3.7 km

POMPORT  

Offrez-vous 1h30 de relaxation et de détente dans un espace privatif entièrement dédié au bien-être. Passez à votre guise du hammam au SPA, de la piscine intérieure au sauna, vous êtes chez vous ! En solo, en famille ou entre amis, l'espace détente peut recevoir jusqu'à 5 personnes, l'endroit idéal pour se ressourcer.



Bowling Bergeracois

+33 5 53 57 82 58

Route de Bordeaux 7 zone de Loisirs

<http://www.bowlingbergerac.com>

5.4 km

BERGERAC  

Le bowling du bergeracois pour passer un moment de détente, de plaisir et de convivialité dans sa salle climatisée. 12 pistes informatisées et équipées de "Bumpers" (barrières pour les enfants) automatiques pour s'amuser en famille. Bar et salle de jeux.



Boucle de Bosset

+33 5 53 57 03 11

17.3 km

BOSSET  

Découvrez Bosset cette charmante petite commune au cœur du Landais où la Lidoire, affluent de la Dordogne, prend sa source. Sur le plan historique, c'est dans un pouillé du XIII^e siècle que nous trouvons, pour la première fois dans le texte, le nom de cette paroisse sous la forme de : Borses. C'est dans le procès verbal de Pierre Mortier qu'apparaît le nom latin d'où dérive le nom actuel : Bos Siccus : le bois sec.



Grotte de Maxange

+33 5 53 23 42 80

676 route des grottes

<http://www.maxange.com>

41.4 km

LE BUISSON-DE-CADOUIN  

En plein cœur du Périgord, la grotte de Maxange est surprenante à plus d'un titre. Pour son histoire récente puisqu'elle a été mise à jour par hasard en l'an 2000, et surtout grâce à la qualité des trésors géologiques qu'elle renferme et dont les visiteurs peuvent désormais profiter. Vous découvrez en effet des cristallisations géologiques différentes des classiques stalactites et stalagmites. Ici, les excentriques, excroissances rares et mystérieuses de calcaire défiant la pesanteur, s'observent par milliers. Un voyage au cœur de la terre parmi des cristallisations façonnées au fil des millénaires par une nature imaginative. Un guide vous fait découvrir ce lieu incontournable à dimension humaine. La visite de ce site classé au Patrimoine est facile pour tous. Réservation conseillée en juillet/août. En 2026, ouverture d'un parcours Ludopédagogique et d'un belvédère d'observation.



